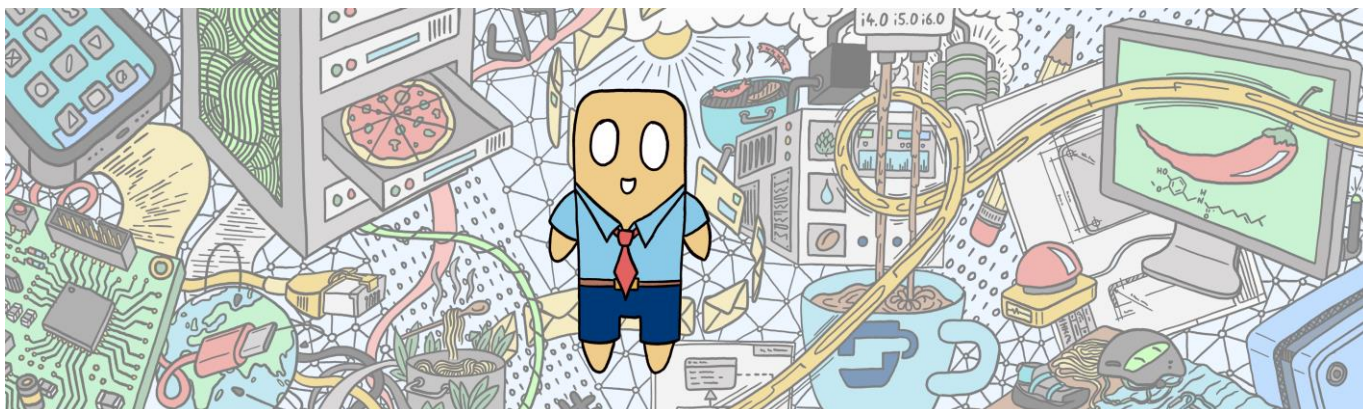


Wir suchen Dich für unser IT-Team (50%-80%)



Herzlich willkommen bei Solve!

Solve ist ein junges dynamisches Team von Systemdenkern in der Elektronik-, Software- und Mechanikentwicklung mit Hauptsitz in Buchs SG und weiteren Standorten in Steinach SG und Zizers GR. Wir sind Entwicklungspartner von Kunden aus diversen Branchen und bewegen uns tagtäglich in einem spannenden und abwechslungsreichen Tätigkeitsfeld.

Deine Aufgaben

- Du arbeitest aktiv an der Planung, Umsetzung und Dokumentation interner IT-Projekte mit
- An unseren Standorten Steinach (vorwiegend), Buchs und Zizers (bei Bedarf) betreust du unsere IT-Infrastruktur (Server, Backup, Clients, Switches, Firewall etc.) und leistest deinen Beitrag zu einer stabilen IT-Umgebung
- Die strategische Weiterentwicklung unserer MS365-Services liegt dir am Herzen
- Du unterstützt unsere Entwicklungsingenieure bei IT-Themen in Kundenprojekten
- Der Support für die täglichen IT-Herausforderungen als Teil eines 5x8 Support-Teams ergänzt deinen Aufgabenbereich

Dein Profil

- Solide Informatikausbildung und mehrjährige Berufserfahrung
- Gute Kenntnisse in der Verwaltung von Microsoft (365) Systemumgebungen (Azure/Entra, Windows, Teams, SharePoint etc.) und in den Bereichen Netzwerk sowie Security
- Erfahrungen mit Cloud Solutions allgemein und DevOps
- Selbständiges, kundenorientiertes und eigenverantwortliches Arbeiten
- Teamplayer, lösungsorientiert, Motivation zur Weiterentwicklung
- Bereitschaft für einen flexiblen Einsatz an unseren Standorten
- Gute Deutsch- und Englischkenntnisse (mündlich und schriftlich)

Was Dich bei uns erwartet

Offenheit, persönliche Wertschätzung und erfolgsorientierte Teamarbeit prägen unser Arbeitsklima. Durch die vielseitige Projektlandschaft bekommst du bei uns nicht nur sehr abwechslungsreiche Aufgaben, sondern auch einen Einblick in die verschiedenen Branchen und Geschäftszweige unserer Kunden. Die Solve Innovationsveranstaltungen liefern dir fundiertes und aktuelles Knowhow aus deinem Fachbereich, zeigen dir aber auch den Blick über den Tellerrand. Die kollegiale Struktur ermöglicht es dir, aktiv an den Geschehnissen in der Firma teilzunehmen und diese mitzugestalten. Flexible Arbeitszeitgestaltung, Homeoffice und Teilzeitarbeit sind bei Solve eher Regel als Ausnahme. Bist du Pizzaliebhaber oder Chili-Head? Für dich klingen Canyoning, Goldwaschen oder Schneeschuhwandern nach einem coolem Teamevent?

Bist du bereit für Grosses? Dann werde ein Solver!

Sende deine Bewerbungsunterlagen an Bea Németh (administration@solve.ch)