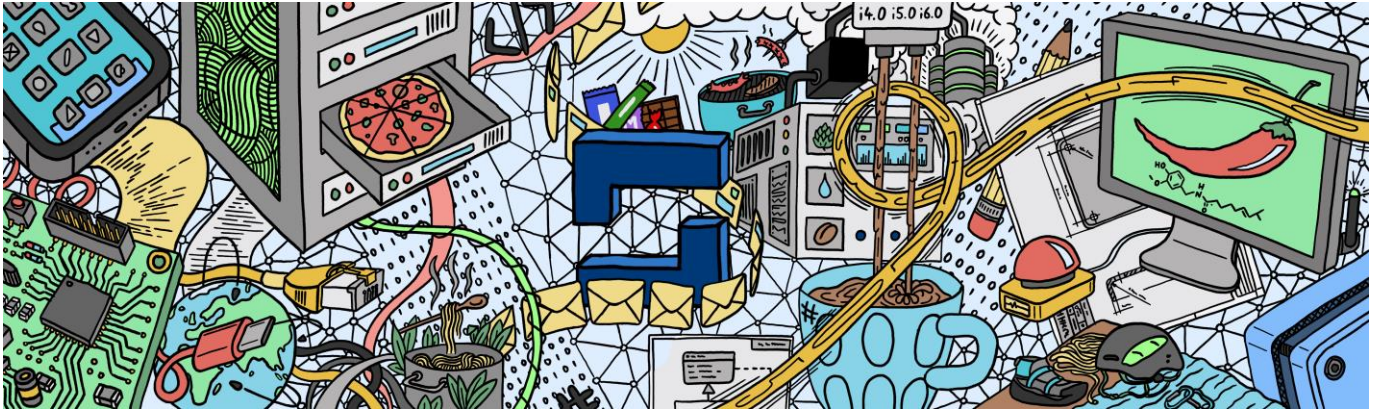




solve engineering
a Variosystems company

Wir suchen Dich für unser IT-Team m/w/d (80%-100%)



Herzlich willkommen bei Solve!

Solve ist ein junges dynamisches Team von Systemdenkern in der Elektronik- und Softwareentwicklung mit Hauptsitz in Buchs und weiteren Standorten in Steinach und Zizers. Wir sind Entwicklungspartner von Kunden aus diversen Branchen und bewegen uns tagtäglich in einem spannenden und abwechslungsreichen Tätigkeitsfeld.

Deine Aufgaben

- Du arbeitest aktiv an der Planung und Umsetzung interner IT-Projekte mit
- An unseren Standorten Buchs SG und Zizers betreust du unsere IT-Infrastruktur (Server, Backup, Clients, Switches, Firewall etc.) und leistest deinen Beitrag zu einer stabilen IT-Umgebung
- Du administrierst und dokumentierst unsere Cloud-Services (Microsoft Entra, Mail, Teams, SharePoint etc.) und setzt hierbei Projekte eigenständig oder im Team um
- Du unterstützt unsere Entwicklungsingenieure bei IT-Themen in Kundenprojekten
- Du leistest nicht zuletzt Support für die täglichen IT-Herausforderungen als Teil eines 5x8 Support-Teams

Dein Profil

- Solide Informatikausbildung und mehrjährige Berufserfahrung
- Gute Kenntnisse in der Verwaltung von Microsoft (365) Systemumgebungen (Azure/Entra, Windows, Teams, SharePoint etc.) und in den Bereichen Netzwerk sowie Security
- Erfahrungen mit Cloud Solutions allgemein und DevOps
- Selbständiges, kundenorientiertes und eigenverantwortliches Arbeiten
- Teamplayer, lösungsorientiert, Motivation zur Weiterentwicklung
- Bereitschaft für einen flexiblen Einsatz an unseren Standorten in Buchs SG und Zizers
- Gute Deutsch- und Englischkenntnisse (mündlich und schriftlich)

Was dich bei uns erwartet

Offenheit, persönliche Wertschätzung und erfolgsorientierte Teamarbeit prägen unser Arbeitsklima. Durch die vielseitige Projektlandschaft bekommst du bei uns nicht nur sehr abwechslungsreiche Aufgaben, sondern auch einen Einblick in die verschiedenen Branchen und Geschäftszweige unserer Kunden. Die Solve Innovationsveranstaltungen liefern dir fundiertes und aktuelles Know-How aus deinem Fachbereich, zeigen dir aber auch den Blick über den Tellerrand. Die kollegiale Struktur ermöglicht es dir, über kurze Dienstwege aktiv an den Geschehnissen in der Firma teilzunehmen und diese mitzugestalten. Flexible Arbeitszeitgestaltung, Homeoffice und Teilzeitarbeit sind bei Solve eher Regel als Ausnahme.

Bist du bereit für Grosses? Dann werde ein Solver!

Sende deine Bewerbungsunterlagen an Bea Németh (administration@solve.ch).