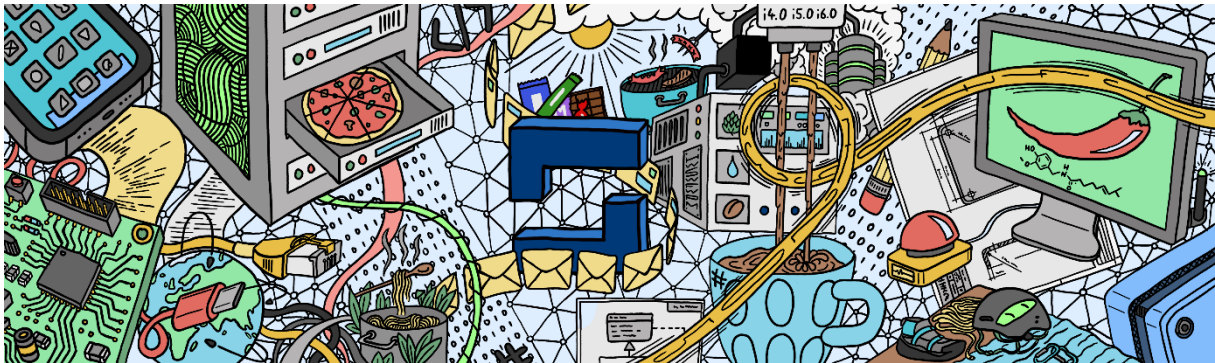




**solve** engineering  
a Variosystems company

## Wir suchen Dich als PCB Layout Engineer m/w/d (80%-100%)



### Herzlich willkommen bei Solve!

Solve ist ein innovatives dynamisches Team von Systemdenkenden in der Elektronik-, Software- und Mechanikentwicklung mit den Standorten Steinach, Buchs und Zizers. Wir sind Entwicklungspartner von Kunden aus diversen Branchen und bewegen uns tagtäglich in einem spannenden und abwechslungsreichen Tätigkeitsfeld.

#### Deine Aufgaben

- In einem interdisziplinären Team mit Hardware-, Firmware- und Mechanik Entwickler bringst du die Leiterplattenkompetenz in die Projekte ein
- Erstellen von PCB-Layouts für ein breites Kunden- und Technologie Spektrum unter Berücksichtigung von Aspekten wie Signalintegrität, EMV, Wärmeentwicklung, Isolation
- Erstellung und Pflege unserer Bauteilbibliothek zusammen mit dem Solve Layout-Team
- Durchführung von Layout Reviews und Beratung bei Neuprojekten

#### Dein Profil

- Abgeschlossene elektronische Grundausbildung und fundierte ECAD-Kenntnisse (z.B. Altium Designer)
- Mehrjährige Erfahrung in der Entwicklung und Industrialisierung von komplexen PCB-Layouts
- Du suchst die Herausforderung beim PCB-Design und bist vertraut mit Technologien wie z.B. Multilayer, Leistungselektronik, HDI, Micro- und Buried-Via, Rigid-Flex, ...
- Erfahrung in der Elektronik-Produktion und/oder Engineering
- Projektorientiertes Denken, genaue Arbeitsweise und Spass an der Zusammenarbeit im Team
- Begeisterung für technische Produkte und Lösungen

#### Was dich bei uns erwartet

Offenheit, persönliche Wertschätzung und erfolgsorientierte Teamarbeit prägen unser Arbeitsklima. Durch die vielseitige Projektlandschaft bekommst du bei uns nicht nur sehr abwechslungsreiche Aufgaben, sondern auch einen Einblick in die verschiedenen Branchen und Geschäftszweige unserer Kunden. Die Solve Innovationsveranstaltungen vermitteln dir fundiertes und aktuelles Know-how aus deinem Fachbereich, zeigen dir aber auch den Blick über den Tellerrand hinaus. Die kollegiale Struktur ermöglicht es dir, über kurze Dienstwege aktiv an den Geschehnissen in der Firma teilzunehmen und diese mitzugestalten. Flexible Arbeitszeitgestaltung, Homeoffice und Teilzeitarbeit sind bei Solve vielmehr Regel als Ausnahme.

Bist du Pizzaliebhaber oder Chili-Head?

Für dich klingen Canyoning, Biken oder Schneeschuhwandern nach coolem Teamevent?

**Bist du bereit für Grosses?**

**Dann werde ein Solver!**

Sende deine Bewerbungsunterlagen an Bea Németh ([administration@solve.ch](mailto:administration@solve.ch)).