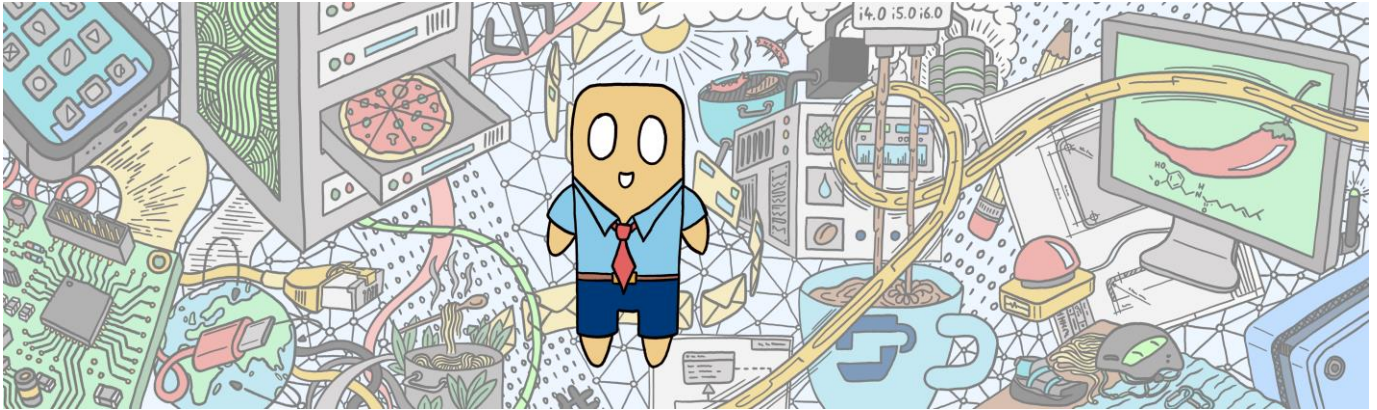




**solve** engineering  
a Variosystems company

## Wir suchen Dich als Projektleiter Geräteentwicklung m/w/d (80%-100%)



### Herzlich willkommen bei Solve!

Solve ist ein junges dynamische Team von Systemdenkern in der Elektronik-, Software- und Mechanikentwicklung mit Hauptsitz in Buchs und weiteren Standorten in Steinach und Zizers. Wir sind Entwicklungspartner von Kunden aus diversen Branchen und bewegen uns tagtäglich in einem spannenden und abwechslungsreichen Tätigkeitsfeld.

#### Deine Aufgaben

- Du entwickelst Produkte für und mit Kunden, den Solve Teams und externen Partnern
- Du führst Entwicklungsprojekte von der Systemanalyse und Anforderungsdefinition über die Umsetzung und Verifikation bis hin zum Transfer in die Serienfertigung
- Du koordinierst interdisziplinäre Projektteams und bist erster Ansprechpartner für den Kunden
- Du identifizierst Projektrisiken und setzt Risikoreduktionsmassnahmen um
- Du gestaltest und pflegst die Projektinfrastruktur und ermöglichst damit eine effiziente Projektabwicklung
- Du unterstützt das Verkaufsteam bei der Akquise von neuen Projekten

#### Dein Profil

- Hochschulabschluss (Uni / FH) in Elektronik, Maschinenbau, Systemtechnik oder Softwareentwicklung
- Fundierte Erfahrung in Elektronikentwicklung und/oder Embedded-Softwareentwicklung und/oder Mechanikentwicklung, vorzugsweise im Umfeld Geräteentwicklung
- Erfahrung in der Leitung von (Teil-)Projekten
- Kommunikation ist dein Ding, du führst mit Begeisterung und weisst zu überzeugen
- Gute Deutsch- und Englischkenntnisse (mündlich und schriftlich)
- Kenntnisse in der Medizintechnik und zugehörigen Prozessen von Vorteil

#### Was dich bei uns erwartet

Offenheit, persönliche Wertschätzung und erfolgsorientierte Teamarbeit prägen unser Arbeitsklima. Durch die vielseitige Projektlandschaft bekommst du bei uns nicht nur sehr abwechslungsreiche Aufgaben, sondern auch einen Einblick in die verschiedenen Branchen und Geschäftszweige unserer Kunden. Die Solve Innovationsveranstaltungen liefern dir fundiertes und aktuelles Know-How aus deinem Fachbereich, zeigen dir aber auch den Blick über den Tellerrand. Die kollegiale Struktur ermöglicht es dir, über kurze Dienstwege aktiv an den Geschehnissen in der Firma teilzunehmen und diese mitzugestalten. Flexible Arbeitszeitgestaltung, Homeoffice und Teilzeitarbeit sind bei Solve eher Regel als Ausnahme.

Bist du Pizzaliebhaber oder Chili-Head?

Für dich klingen Canyoning, Biken oder Schneeschuhwandern nach coolem Teamevent?

**Bist du bereit für Grosses?**

**Dann werde ein Solver!**

Sende deine Bewerbungsunterlagen an Bea Németh ([administration@solve.ch](mailto:administration@solve.ch)).