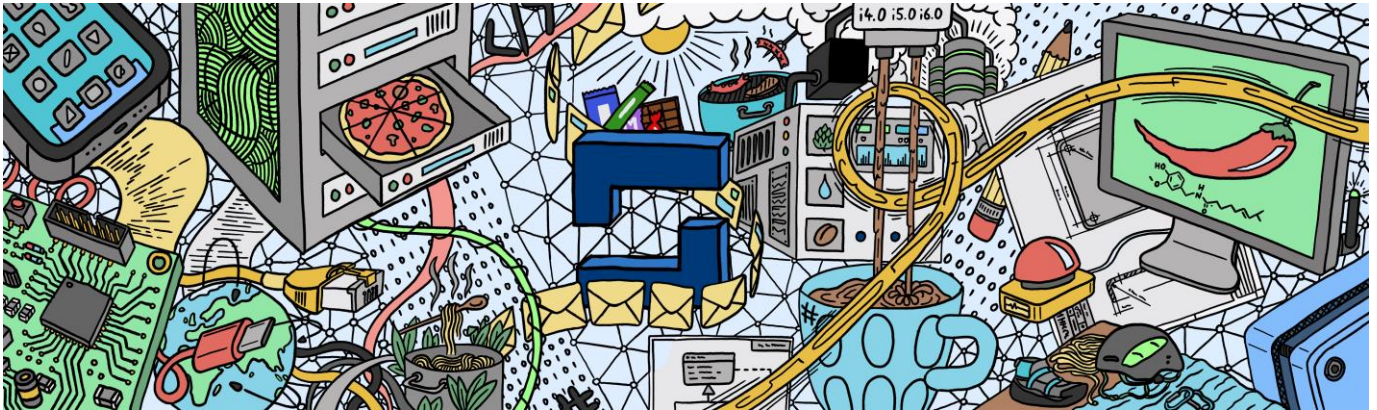


Wir suchen Dich als Systemingenieur Geräteentwicklung m/w/d (80%-100%)



Herzlich willkommen bei Solve!

Solve ist ein junges, dynamische Team von Systemdenkern in der Elektronik-, Software- und Mechanikentwicklung mit Hauptsitz in Buchs und weiteren Standorten in Steinach und Zizers. Wir sind Entwicklungspartner von Kunden aus diversen Branchen und bewegen uns tagtäglich in einem spannenden und abwechslungsreichen Tätigkeitsfeld.

Deine Aufgaben

- Gemeinsam mit Kunden, den Projektteams und externen Partnern konzipierst, entwickelst und realisierst Du spannende Produkte von der Idee bis zum abgeschlossenen Transfer in die Serienfertigung
- Du unterstützt unsere Kunden bei der Erfassung von Benutzeranforderungen und leitest daraus die Produkthanforderungen auf Systemebene ab, einschliesslich der geltenden regulatorischen Anforderungen
- Du übernimmst die Verantwortung für die Gesamtsystemarchitektur der zu entwickelnden Produkte, einschliesslich Mechanik, Elektronik, Software und aller Schnittstellen
- Du koordinierst die Integration aller Komponenten und Subsysteme in Funktionsmuster, Prototypen und Seriengeräte und unterstützt sowohl bei der Planung als auch bei der Durchführung von der Produktverifikation
- Für unser Verkaufsteam lieferst Du wertvolle Unterstützung bei der Akquise von neuen Projekten

Dein Profil

- Hochschulabschluss in einem technischen Fachgebiet (ETH / FH)
- Breites technisches Fachwissen und fundierte Erfahrung in der Geräteentwicklung
- Systematische und lösungsorientierte Persönlichkeit mit hoher Sozial- und Kommunikationskompetenz
- Gute Deutsch- und Englischkenntnisse (mündlich und schriftlich)
- Erfahrung in der Geräteentwicklung gemäss ISO 13485 ist ein Plus

Was Dich bei uns erwartet

Offenheit, persönliche Wertschätzung und erfolgsorientierte Teamarbeit prägen unser Arbeitsklima. Durch die vielseitige Projektlandschaft bekommst Du bei uns nicht nur sehr abwechslungsreiche Aufgaben, sondern auch einen Einblick in die verschiedenen Branchen und Geschäftszweige unserer Kunden. Die Solve Innovationsveranstaltungen liefern Dir fundiertes und aktuelles Know-How aus Deinem Fachbereich, zeigen Dir aber auch den Blick über den Tellerrand. Die kollegiale Struktur ermöglicht es Dir, über kurze Dienstwege aktiv an den Geschehnissen in der Firma teilzunehmen und diese mitzugestalten. Flexible Arbeitszeitgestaltung, Homeoffice und Teilzeitarbeit sind bei Solve eher Regel als Ausnahme.

Bist Du Pizzaliebhaber oder Chili-Head?

Für Dich klingen Canyoning, Biken oder Schneeschuhwandern nach coolem Teamevent?

Bist Du bereit für Grosses?

Dann werde ein Solver!

Sende Deine Bewerbungsunterlagen an Bea Németh (administration@solve.ch).